



# Infos

Juin 2024

N° 428

## MAIRIE

106 rue de la Mairie  
Le Bourg  
16590 BRIE  
☎ 05 45 69 96 89

mairie@mairie-brie.fr  
www.brie.fr



### Horaires d'ouverture au public

Lundi, Vendredi : 9 h - 12 h / 13 h - 17 h  
Mardi, Mercredi, Jeudi : 9 h - 12 h / 14 h - 17 h  
Samedi : 9 h - 12 h

Michel BUISSON, Maire de Brie  
06 08 53 38 71  
michel.buisson@mairie-brie.fr

Date du dépôt des  
articles pour le  
« Brie infos de juillet et août »

**le 10 Juin 2024**

adresse mail pour l'envoi  
des documents

mairie@mairie-brie.fr

Si vous souhaitez recevoir chaque semaine les infos de  
votre commune par mail, contacter :  
nathalie.dulais@gmail.com

Brie Infos, édité par la Mairie de Brie

Directeur publication : Michel BUISSON

Responsable publication : Nathalie DULAIS

Réalisation : Service administratif de la mairie

Impression : Imprimerie Valantin (l'Isle d'Espagnac)

## THÉÂTRE « LES GAVROCHES »

La section théâtre enfants de BLC  
présentera le travail de l'année.

**SAMEDI 1er JUIN**

À 20 h 30 à la salle des fêtes

Entrée 5 € gratuit jusqu'à 12 ans.

Buvette - Gâteaux

Renseignements : ☎ 06 30 53 73 16



B.L.C THÉÂTRE ENFANTS  
LES GAVROCHES

## ÉLECTIONS - INFOS

Les élections européennes auront lieu le  
**DIMANCHE 9 JUIN**



Les bureaux de votes seront ouverts  
de 8 h à 18 h

Pièce d'identité obligatoire



## DON DU SANG

L'amicale vous informe de la prochaine collecte de sang le

**JEUDI 20 JUIN**

de 16 h 30 à 19 h 30 à la salle des fêtes de Brie

MERCI de prendre RDV sur :

<https://mon-rdv-dondesang.efs.sante.fr/>



## MARCHÉ MENSUEL

**VENDREDI 21 JUIN**

À partir de 16 h au Bourg de Brie.

Les producteurs locaux et les commerçants de  
Brie proposent leurs produits : viandes, légumes,  
fromages, desserts, plats cuisinés...

Venez les déguster au marché !

Des tables et des chaises seront à disposition  
(apportez vos couverts).

Frites et plancha à disposition pour la cuisson.  
Présence du rémouleur



## FÊTE DE LA MUSIQUE

**VENDREDI 21 JUIN**

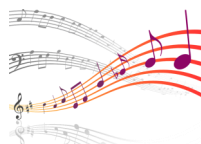
- au bar « Dragon Nuage Les Bosquets »  
à partir de 19 h

Avec la participation de : « Les cracheurs de fées »  
Restauration sur place

- Place de la salle des fêtes  
à partir de 18 h

Scène ouverte sur réservation : 05 45 69 96 89

Possibilité de manger sur place  
(apportez vos couverts)



## COURSE CYCLOSPORT UFOLEP

Organisé par la section Cyclo-VTT  
de Brie Loisirs et Culture



**DIMANCHE 2 JUIN**

À l'attention des riverains  
**Le circuit sera utilisable de 13 h à 18 h**  
UNIQUEMENT DANS LE SENS DE LA  
COURSE

### NOUVEAU CIRCUIT



Départ : Route Départementale D12 au niveau du rond-point de la déchetterie, à gauche direction La Prévoterie, aux Petits Voisins tout droit. Au stop à gauche direction l'école de la Prévoterie, puis à gauche sur le D113 pour rejoindre Chez Couprie, Les Gailledrats, La Jauvigère, Chez Masset, au carrefour de la D12 à gauche, Les Rigalloux.  
Arrivée au rond-point de la déchetterie

**Soyez respectueux de cette consigne pour votre sécurité et celle des cyclistes.**

Conscients de la gêne occasionnée par cette manifestation pour les usagers du circuit, nous vous remercions d'avance de respecter les consignes de nos commissaires, et vous invitons à encourager les participants à cette course cycliste.

## AS BRIE

Calendrier des matchs

**SAMEDI 8 JUIN**

- 18 h : Brie D3 reçoit Angoulême Leroy.
- 20 h : Brie D1 reçoit Angoulême Leroy.



## CHORALE

### « A CROCHE CHOEUR »

(chorale de l'Amicale Laïque de Champniers)

Vous invite à venir assister  
à sa répétition publique décentralisée

**DIMANCHE 30 JUIN à 17 h**

À l'église de Brie

**Entrée gratuite**



**SAMEDI 8 JUIN**

de 9 h 30 à 12 h au CCAL  
(Centre Culturel Associatif et de Loisirs)

Venez réparer avec nos bénévoles vos objets en panne,  
**un seul objet par visiteur.**

Renseignements : [repaircafebrie@hotmail.com](mailto:repaircafebrie@hotmail.com)  
06 22 29 77 65 - 06 29 49 89 05

## ZUMBA

Section de Brie Loisirs et Culture (BLC)

Présentation du spectacle des enfants

**SAMEDI 15 JUIN**

À la salle des fêtes,  
ouverture des portes à 19 h  
Tarif unique à 5 €

Renseignements :

06 58 49 83 85 ou [zumba.blc@gmail.com](mailto:zumba.blc@gmail.com)



## FEU DE SAINT JEAN

Organisé par **Tamarii Polynésie 16**

**SAMEDI 22 JUIN**

dans la vallée  
à partir de 22 h

suivi du spectacle de danse  
polynésienne dès 22 h 15, animation  
de la soirée par Temaire Sound,  
orchestre polynésien.

Buvette sur place.



## 8ème MARCHÉ NOCTURNE DÎNATOIRE

Organisée par les « P'tits Marcheurs »  
de Brie Loisirs et Culture

**SAMEDI 29 JUIN**

départ libre de la salle des fêtes de Brie  
entre 18 h 30 et 20 h

**2 parcours de 8 et 11 km**

Repas par étapes

Tarifs : Adultes : 15 € / Enfants jusqu'à 12 ans : 8 €  
**Réservation obligatoire avant le  
mercredi 26 juin**

Renseignements :

<https://www.blc-lespetitsmarcheurs.brie.fr>  
[lespetitsmarcheursdebrie@orange.fr](mailto:lespetitsmarcheursdebrie@orange.fr)  
06 52 54 20 56

## CONCOURS DE PÉTANQUE « DES BRIAUDS »

le **SAMEDI 8 JUIN**  
dans la Vallée de Brie

ouvert à tou(te)s les Briaud(e)s



Rendez-vous au cabanon sur le belvédère  
Triplettes montées (3 boules par joueur)

Inscriptions à partir de 14 h.

Lancement du bouchon à 14 h 30.

Inscriptions :  
3 € par personne  
(9 € la triplète)

## BIBLIOTHÈQUE MUNICIPALE



**SAMEDI 1<sup>er</sup> JUIN** à 10 h  
**Rencontre avec Bernard Mandon & Philippe Batini**  
« Piqûres de guêpes », un livre d'artistes !  
Tableaux de Philippe Batini et nouvelles de Bernard Mandon. Entrée libre, dédicace en fin de séance.



**MERCREDI 5 JUIN** à 16 h  
**Festival Graines de Mômes – Maison des associations**  
Moi, je ne suis pas un éléphant ! par Anne-Lise Vouaux-Massel  
Tout public de 6 mois à 4 ans, durée 30 min.  
Gratuit. Sur réservation (places limitées) 05 45 22 58 18



**SAMEDI 8 JUIN** à 10 h 30  
**English for kids !**  
Séance animée par Sylvie : lectures, chansons, activité manuelle, jeux...en anglais.  
Gratuit ouvert à tous, 6-8 ans, sur réservation dès samedi 1<sup>er</sup> juin

Inscriptions : 05 45 22 58 18

(dans la limite des 10 places disponibles) La présence d'un accompagnateur est obligatoire.



**MERCREDI 12 JUIN** de 14 h 30 à 17 h  
**Atelier Manga**  
Animé par Lorenzo Chiavini – auteur B.D  
Création d'un personnage manga  
Gratuit, dès 8 ans, matériel fourni  
Sur réservation jusqu'au samedi 8 juin  
05 45 22 58 18 (dans la limite des 15 places disponibles)



**SAMEDI 15 JUIN** de 10 h 30 à 11 h 15  
**Les Racontines du Samedi !**  
« Tous à la plage ! » Lecture suivie d'une activité manuelle.  
Gratuit ouvert à tous, 4-7 ans sur réservation dès samedi 1<sup>er</sup> juin au 05 45 22 58 18  
(dans la limite des 10 places disponibles)  
La présence d'un accompagnateur est obligatoire.



**Du VENDREDI 21 au DIMANCHE 23 JUIN**  
**Vente de livres et CD d'occasion**  
Pendant 3 jours, venez chiner des romans, documentaires, revues, BD...pour adultes et enfants à petits prix.

2 stands:

\* **Parking Superette**

Samedi 22 : de 9 h à 12 h 30 et de 15 h à 18 h

Dimanche 23 : de 9 h à 12 h 30

\* **Préau de la Bibliothèque**

Vendredi 21 : de 15 h 30 à 18 h

Samedi 22 : de 9 h à 12 h 30

## CINÉMA À LA SALLE DES FÊTES

**VENDREDI 7 JUIN** à 20 h 30



« **ET PLUS SI AFFINITÉS** »

1 h 17 min - Comédie

Réalisée par Olivier Ducray et Wilfried Meance avec Isabelle Carré, Bernard Campan.

Tarifs des entrées : Paiement par CB privilégié

Plein tarif : 4 € / Tarif réduit : 2,50 €



## GALIPETTE

Assemblée générale le  
**JEUDI 6 JUIN** à 19H45  
à la Maison des Associations

Elle sera suivie du tirage de la tombola et du pot de l'amitié.

Vous êtes parents de jeunes enfants, et souhaitez rompre votre isolement. Il n'est pas trop tard, il vous reste encore le mois de juin, venez nous rejoindre en poussant la porte de notre structure Galipette pour un moment d'échanges et faire vivre de folles aventures à votre enfant.

Fermeture des portes pour les vacances d'été  
Vendredi 28 juin 2024.

Association Galipette Eveil 0-3 Ans :  
13 Champ Pradaud, le Bourg, 16590 Brie  
06 14 65 22 08

## CORDONNIER AMBULANT

Un cordonnier sera présent  
JYL MUTISERVICES  
(cordonnerie - cuirs - clés...)

**LES MERCREDIS 5 et 19 JUIN**  
de 9 h à 18 h

sur le parking de la salle des fêtes  
puis tous les mercredis des semaines impaires  
Pour plus d'informations 06 10 07 69 11



## AÉROPORT DE CHAMPNIER

En cas de nuisances : 01 88 24 55 26  
ou sur le site :

<https://angouleme.aeroport.fr/infos-pratiques/signalement-de-lactivite-aerienne/>

## GROUPE DE PAROLE POUR LES AIDANTS

Vous aidez un proche atteint d'une maladie neurodégénérative, vous souhaitez en parler, échanger, avoir un répit, alors n'hésitez pas à venir rejoindre le prochain groupe de parole qui se tiendra au CCAL (Centre Culturel Associatif et de Loisirs) à côté de l'église :

**le JEUDI 20 JUIN de 14 h à 16 h**

Ce groupe sera animé par Monsieur François LEMONIER, psychologue au sein de la mutualité et intervenant à l'accueil de jour itinérant à la maison des associations tous les jeudis. Ces rencontres auront lieu tous les trimestres et seront ouvertes à tous les aidants familiaux du canton.

Les bienfaits de ces groupes de parole sont démontrés depuis longtemps. Leurs buts sont de partager les expériences, de mettre en commun le vécu de chacun, d'exprimer ses difficultés et d'apprendre des expériences des autres, dans un moment de convivialité et de non-jugement.



## CARAVÉLO

L'association vous invite à son pique nique tiré du panier qui se tiendra le

**MARDI 25 JUIN**

après la fête de l'école de La Prévôterie. L' apéritif et le dessert vous seront offerts ! Réponse souhaitée avant le 17 Juin

Renseignements : 06 73 77 27 13

## LA POSTE de BRIE

Nouveaux horaires à partir du **18 JUIN**

- Le lundi : **fermé**
- Le mardi : 9 h à 12 h et 14 h à 16 h 45
- Le mercredi : 9 h à 12 h
- Le jeudi : 9 h à 12 h
- Le vendredi : 9 h à 12 h et 14 h à 17 h
- **Le samedi : 9 h à 12 h (nouveau)**



Association des Parents d'élèves des écoles de brie

organise son



## APRÈS-MIDI RÉCRÉATIF

**SAMEDI 22 JUIN**

de 14 h 30 à 18 h dans la Vallée  
**POUR LES ENFANTS SCOLARISÉS À BRIE**  
Activités ludiques : Structure gonflable, jeux de bois, maquillage, pêche à la ligne... Gratuit  
Buvette

## PIQUE-NIQUE DES FRAUDS FÊTE SES 20 ANS

Vous êtes cordialement invités à partager un moment convivial entre voisins

**DIMANCHE 25 AOÛT**

à partir de 12 h à côté du centre AGILITY  
Prévoir apéro à partager, pique-nique, chaises, parasols et jeux de plein-air !

Renseignements : 06 08 07 12 75 (Catherine ROCHARD)  
ou sur la page Facebook : Village « Les Frauds »

## PIQUE-NIQUE GÉANT DANS LA VALLÉE

**VENDREDI 5 JUILLET à 19 h**

A 18 h 30 : spectacle équestre de la compagnie Andjai dans le cadre des « SOIRS BLEUS »



## MUTUELLES À VOTRE SERVICE en partenariat avec la commune

Permanences **m.b.a** MUTUELLE

**LUNDIS 10 et 24 JUIN**

Rendez-vous avec Mme JOUSSEAUME : 06 73 89 24 36

Permanences **Mutua+**

**JEUDI 20 JUIN de 14 h à 17 h**

Rendez-vous avec M. MOSNIER : 06 84 63 01 77

## COLLECTE CARTONS ET PAPIERS

Une benne sera sur le parking de :  
L'école de la Prévôterie

• du **LUNDI 3** au **JEUDI 13 JUIN**



## FRANCE SERVICES

Renseignement et **rendez-vous** : Mairie 05 45 69 96 89 - Espace France Services 09 79 35 59 45

## PERMANENCES IMPÔTS

des Finances Publiques (service impôts)

**MERCREDIS 12 et 26 JUIN**

de 14 h à 16 h sur rendez-vous  
ou sur le site **impots.gouv.fr** dans contact / rendez-vous (sans passer par votre compte en ligne).

## FRANCE-VICTIMES 16

**MERCREDIS 5 et 19 JUIN**

permanence juridique de 15 h à 16 h

France-Victimes 16 - 05 45 92 89 40

## CIDFF

(Centre d'information sur les droits des femmes et des familles)

sur rendez-vous le **VENDREDI 21 JUIN**  
de 14 h à 16 h 30

## MSA

Permanence de la Mutualité Sociale Agricole  
Le **MARDI 4 JUIN**  
de 9 h à 12h

## CAFÉ NUMÉRIQUE



Vous avez besoin d'aide pour utiliser votre smartphone, tablette, ordinateur portable ?

Les agents de France Services vous proposent des ateliers pour répondre à vos questions. Venez avec votre matériel et vos interrogations et nous essaierons d'y répondre autour d'un café !

**JEUDI 27 JUIN**

de 9 h 30 à 11 h 30

Renseignements et Inscriptions :

aurelie.dupuy@mairie-brie.fr

05 45 69 24 37

## PLIE

(Plan Local pour l'Insertion et l'Emploi)

Pour prendre rendez-vous,  
contactez le Service ESS, Emploi et Insertion de GrandAngoulême : 06 65 95 53 42



a.burdon@grandangouleme.fr

